

## IMBRUVICA

**M R (F)**

### Janssen

Filmdragerad tablett 280 mg

(Lila avlånga tabletter (15 mm långa och 7 mm breda) präglade med "ibr" på ena sidan och "280" på andra sidan.)

Antineoplastiska medel, proteinkinashämmare

### Aktiv substans:

Ibrutinib

### ATC-kod:

L01XE27

Läkemedel från Janssen omfattas av Läkemedelsförsäkringen.

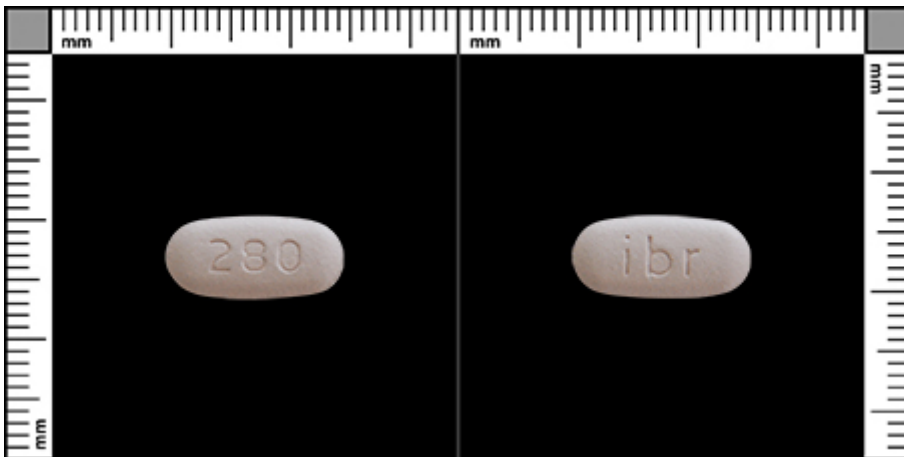
## Bilder och delbarhet

### Tablettbilder

#### Företagets beskrivning av tablett/kapseln:

Lila avlånga tabletter (15 mm långa och 7 mm breda) präglade med "ibr" på ena sidan och "280" på andra sidan.

# Tablett



7,0 x 15,0 mm utan skåra

**Märkning 1:** ibr

**Märkning 2:** 280

**Delbarhetsinformation:**

Sväljes hela. Får inte krossas. Får inte tuggas.