

Eviplera

R F

Gilead

Filmdragerad tablett 200 mg/25 mg/245 mg

(Lilaaktigt rosa, kapselformade, filmdragerade tabletter med dimensionerna 19 mm x 8,5 mm, präglade på ena sidan med "GSI" och släta på andra sidan.)

Virushämmande medel

Aktiva substanser:

Emtricitabin

Rilpivirin

Tenofovirdisoproxil

ATC-kod:

J05AR08

Läkemedel från Gilead omfattas av Läkemedelsförsäkringen.

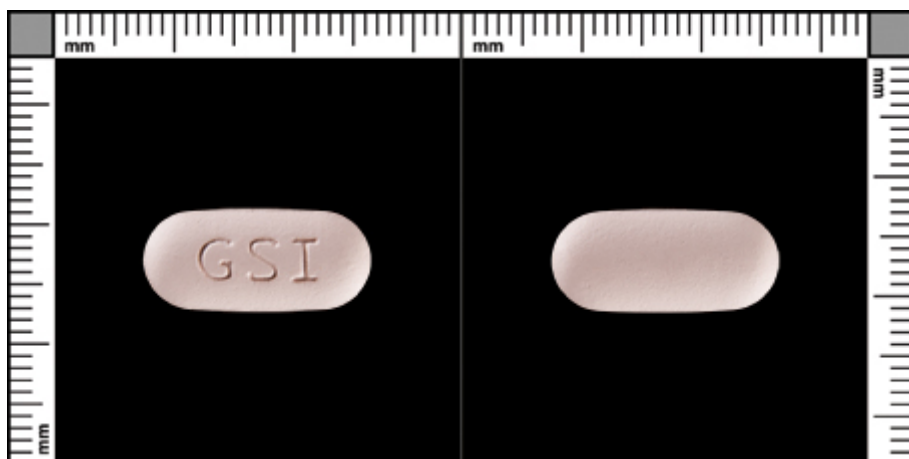
Bilder och delbarhet

Tablettbilder

Företagets beskrivning av tablett/kapseln:

Lilaaktigt rosa, kapselformade, filmdragerade tabletter med dimensionerna 19 mm x 8,5 mm, präglade på ena sidan med "GSI" och släta på andra sidan.

Tablett



8,5 x 19,0 mm utan skåra

Märkning 1: GSI

Delbarhetsinformation:

Sväljes hela med vatten. Måste tas med föda. Får inte delas. Får inte krossas. Får inte tuggas.